
SYNCHRONIZAČNÍ NAPĚŤOVÝ REGULÁTOR

SNR – 11 – 24

1/ Použití:

Přístroj je určen pro snímání, resp. hlídání zvolené polohy všude tam, kde její změnu v kladném i záporném směru lze převést na točivý pohyb hřídele regulátoru.

2/ Funkce:

Těleso regulátoru je vyrobeno z hliníkové slitiny s oddělitelným víkem, které je zajištěno pomocí čtyř šroubů M6. Vývody kabelů jsou provedeny dvěma nebo třemi kabelovými vývodkami PG11 (dle přání zákazníka). Výstupní napětí je úměrné natočení hřídele regulátoru v rozmezí 0÷10V DC, nebo ±5V DC. Elektrické připojení se realizuje přes 7.-pólovou svorkovnici, osazenou spolu s ostatními prvky regulátoru na desce s plošnými spoji. Snímání točivého pohybu je zajišťováno přes hřídel, těsně uloženou v ložiskovém pouzdru. Po osazení vaček a pomocné desky s koncovými spínači lze snímat dvě polohy hřídele přepínacími kontakty. Napájecí napětí je galvanicky oddělené od výstupního napětí.

3/ Montáž:

Celkovou změnu pohybu snímaného zařízení je nutno navrhnout tak, aby úhel natočení hřídele regulátoru byl menší nebo roven 170°. Regulátor se upevňuje pomocí svěrné objímky o průměru 55mm a hloubce 20mm, do které se zasune osazené těleso regulátoru, nebo čtyřmi připevňovacími šrouby M6 za zadní stěnu regulátoru. Po připojení napájecího napětí se mění výstupní napětí v závislosti na změně natočení hřídele regulátoru. Otočením hřídele o 180° se změní charakteristika výstupního napětí. Výstupní hřídel pro upevnění převodů je zhotovena z nerez oceli 17 248.

4/ Příklad použití:

Zadávací napětí pro frekvenční měniče při regulaci otáček asynchronních motorů. Synchronizace rychlosti pracovních strojů zařazených do linek, kde se rozdíl rychlostí dá převést na změnu mechanické polohy kompenzátoru a následně na změnu natočení hřídele regulátoru.

5/ Bezpečnost:

Přístroj je proveden jako elektrické zařízení třídy ochrany I dle ČSNEN 50 178. Zdroj výstupního napětí odpovídá ČSNEN 61 558

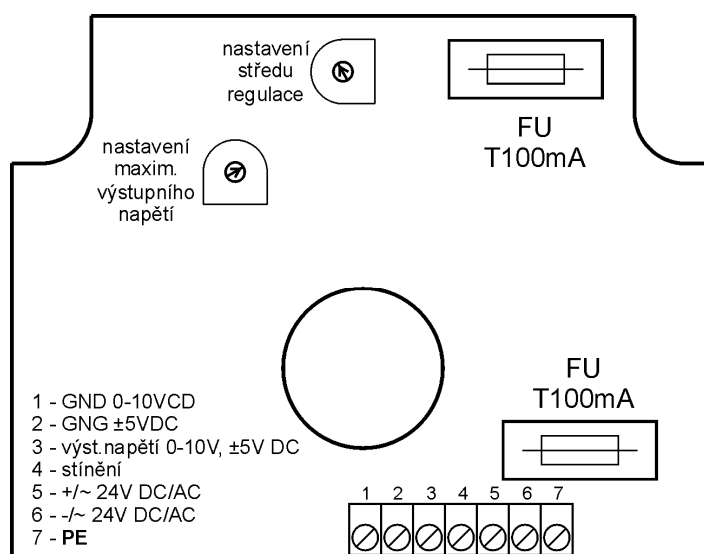
SYNCHRONIZAČNÍ NAPĚŤOVÝ REGULÁTOR

SNR – 11 – 24

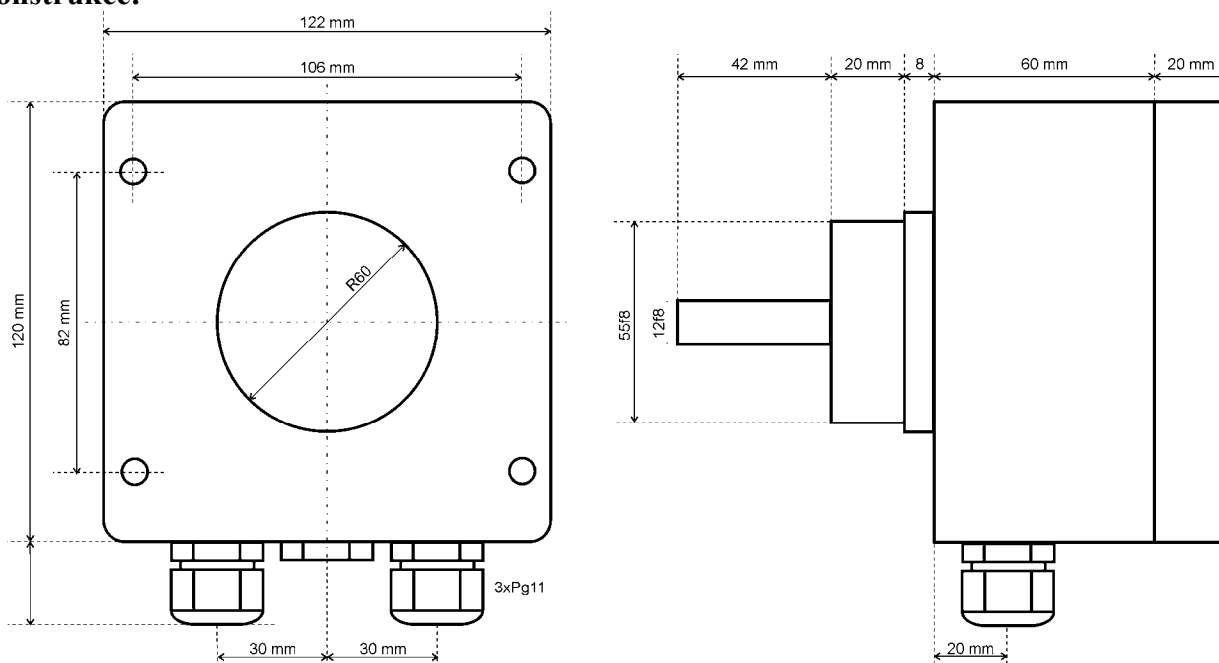
6/ Technické parametry:

Napájení:	24V DC/AC
Příkon:	1,8 VA
Výstupní napětí:	0 ÷ 10V DC, ±5V DC
Výstupní proud:	max. 50mA
Zatěžovací odpor:	200Ω
Úhel snímání :	170°
Koncové spínače:	230V AC 50Hz 2A
Rozměry :	122 x 120 x 150 - (š x v x h)
Krytí :	IP 54
Pracovní teplota :	0 ÷ 50°C
Materiál :	Al slitina

7/ Nastavovací a připojovací prvky:



8/ Konstrukce:

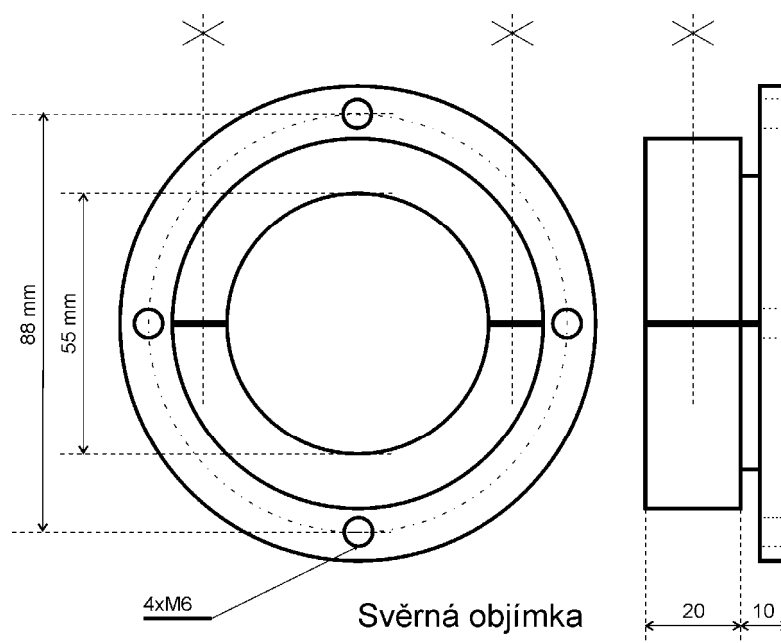


Výrobce:

UNIREG spol.s r.o., Eklova 2269, 544 01 Dvůr Králové n/L,
tel.: 499 628 680, 499 621 117, fax: 499 629 273
www.unireg-dk.cz, unireg@unireg-dk.cz

SYNCHRONIZAČNÍ NAPĚŤOVÝ REGULÁTOR

SNR – 11 – 24



9/ Příklad pro objednání:

SNR-11-24

24V DC/AC napájení

SNR-11-24-sk

24V DC/AC napájení + modul koncových spínačů

Svěrná objímka