
SYNCHRONIZAČNÍ NAPĚŤOVÝ REGULÁTOR

SNR – 21 – 24

1/ Použití:

Přístroj je určen pro snímání, resp. hlídání zvolené polohy všude tam, kde její změnu v kladném i záporném směru lze převést na točivý pohyb hřídele regulátoru. Regulátor se dodává s 14 různými úhly snímání.

2/ Funkce:

Po připojení napájecího napětí se mění výstupní napětí v závislosti na změně natočení hřídele regulátoru. Charakteristika výstupního napětí se mění otáčením hřídele do té doby, než se držák vaček otočí o 180°. Výstupní napětí je úměrné natočení hřídele regulátoru převedeným na držák vaček (11 převodových poměrů) v rozmezí 0÷10V DC, nebo ±5V DC. Napájecí napětí je galvanicky oddělené od výstupního napětí.

3/ Montáž:

Těleso regulátoru je vyrobeno z hliníkové slitiny s oddělitelným víkem, které je zajištěno pomocí čtyř šroubů M6. Vývody kabelů jsou provedeny dvěma nebo třemi kabelovými vývodkami PG11 (dle přání zákazníka). Elektrické připojení se realizuje přes 7.-pólovou svorkovnici, osazenou spolu s ostatními prvky regulátoru na desce s plošnými spoji. Snímání točivého pohybu je zajišťováno přes hřídel, těsně uloženou v ložiskovém pouzdru. Po osazení vaček a pomocné desky s koncovými spínači (přepínací kontakty) lze snímat dvě polohy držáku vaček. Celkovou změnu pohybu snímaného zařízení je nutno navrhnout tak, aby úhel natočení hřídele regulátoru byl menší nebo roven zvolenému úhlu. Regulátor se upevňuje pomocí svěrné objímky o průměru 55mm a hloubce 20mm, do které se zasune osazené těleso regulátoru, nebo čtyřmi připevňovacími šrouby M6 za zadní stěnu regulátoru. Výstupní hřídel pro upevnění převodů je zhotovena z nerez oceli 17 248.

4/ Příklad použití:

Zadávací napětí pro frekvenční měniče při regulaci otáček asynchronních motorů. Synchronizace rychlosti pracovních strojů zařazených do linek, kde se rozdíl rychlostí dá převést na změnu mechanické polohy kompenzátoru a následně na změnu natočení hřídele regulátoru.

5/ Bezpečnost:

Přístroj je proveden jako elektrické zařízení třídy ochrany I dle ČSNEN 50 178. Zdroj výstupního napětí odpovídá ČSNEN 61 558

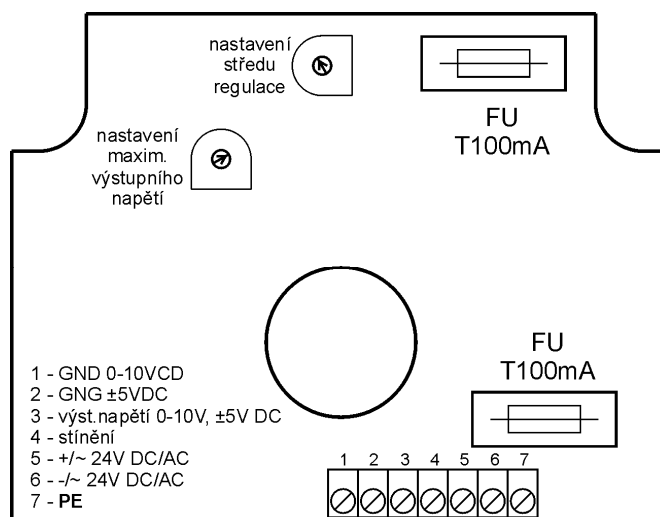
SYNCHRONIZAČNÍ NAPĚŤOVÝ REGULÁTOR

SNR – 21 – 24

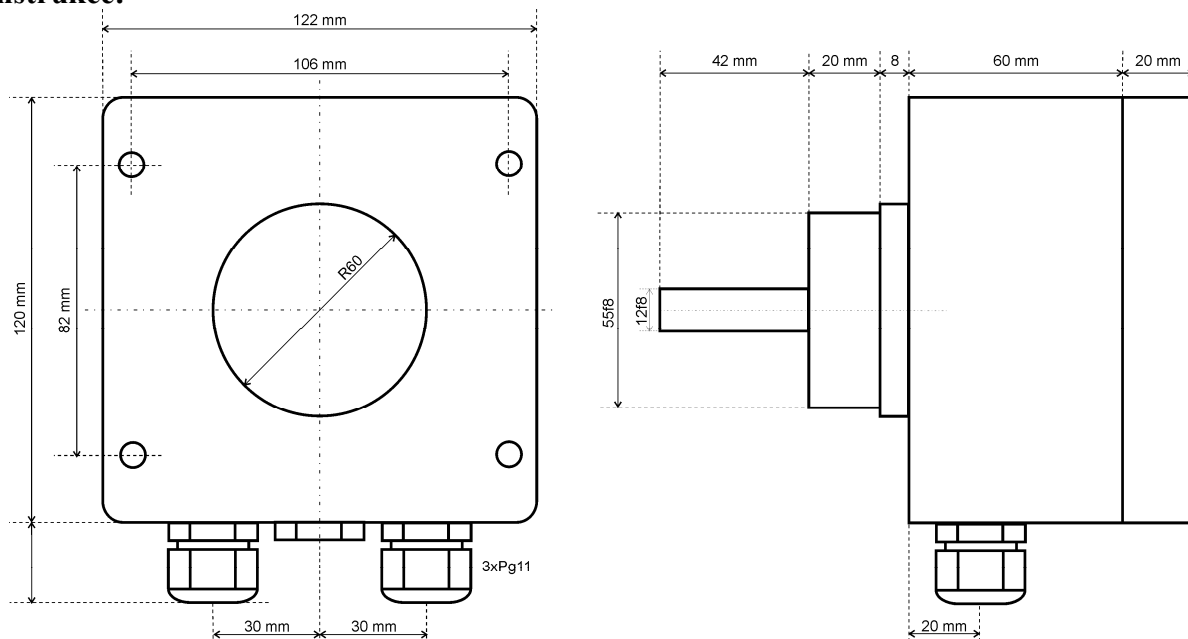
6/ Technické parametry:

Napájení:	24V DC/AC
Příkon:	1,8 VA
Výstupní napětí:	0 ÷ 10V DC, ±5V DC
Výstupní proud:	max. 50mA
Zatěžovací odpor:	200Ω
Úhel snímání :	24°, 28°, 34°, 43°, 57°, 76°, 85°, 340°, 383°, 510°, 680°, 861°, 1020°, 1560°
Koncové spínače:	230V AC 50Hz 2A
Rozměry :	122 x 120 x 150 - (š x v x h)
Krytí :	IP 54
Pracovní teplota :	0 ÷ 50°C
Materiál :	Al slitina

7/ Nastavovací a připojovací prvky:



8/ Konstrukce:

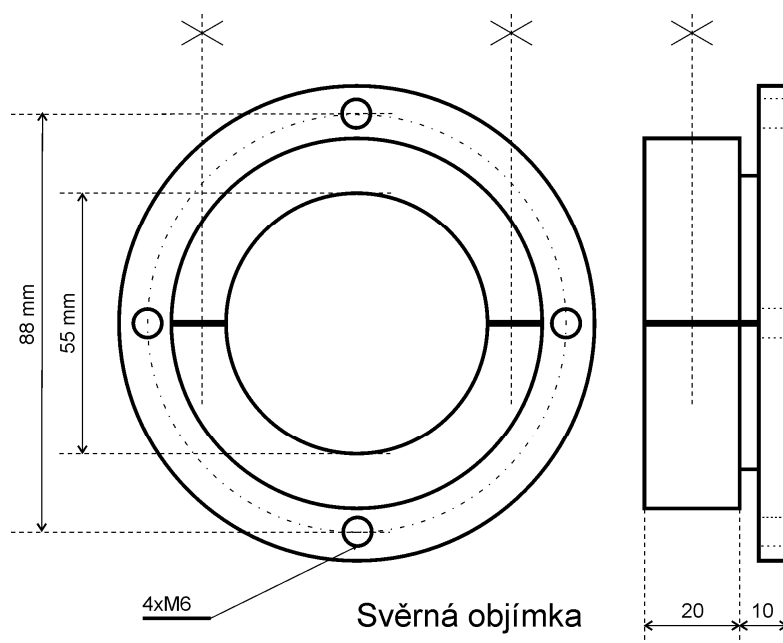


Výrobce:

UNIREG spol.s r.o., Eklova 2269, 544 01 Dvůr Králové n/L,
tel.: 499 628 680, 499 621 117, fax: 499 629 273
www.unireg-dk.cz, unireg@unireg-dk.cz

SYNCHRONIZAČNÍ NAPĚŤOVÝ REGULÁTOR

SNR – 21 – 24



9/ Příklad pro objednání:

SNR-21-24-340

24V DC/AC napájení, úhel snímání 340°

SNR-21-24-340-sk

24V DC/AC napájení, úhel snímání 340°, modul koncových spínačů

Svěrná objímka